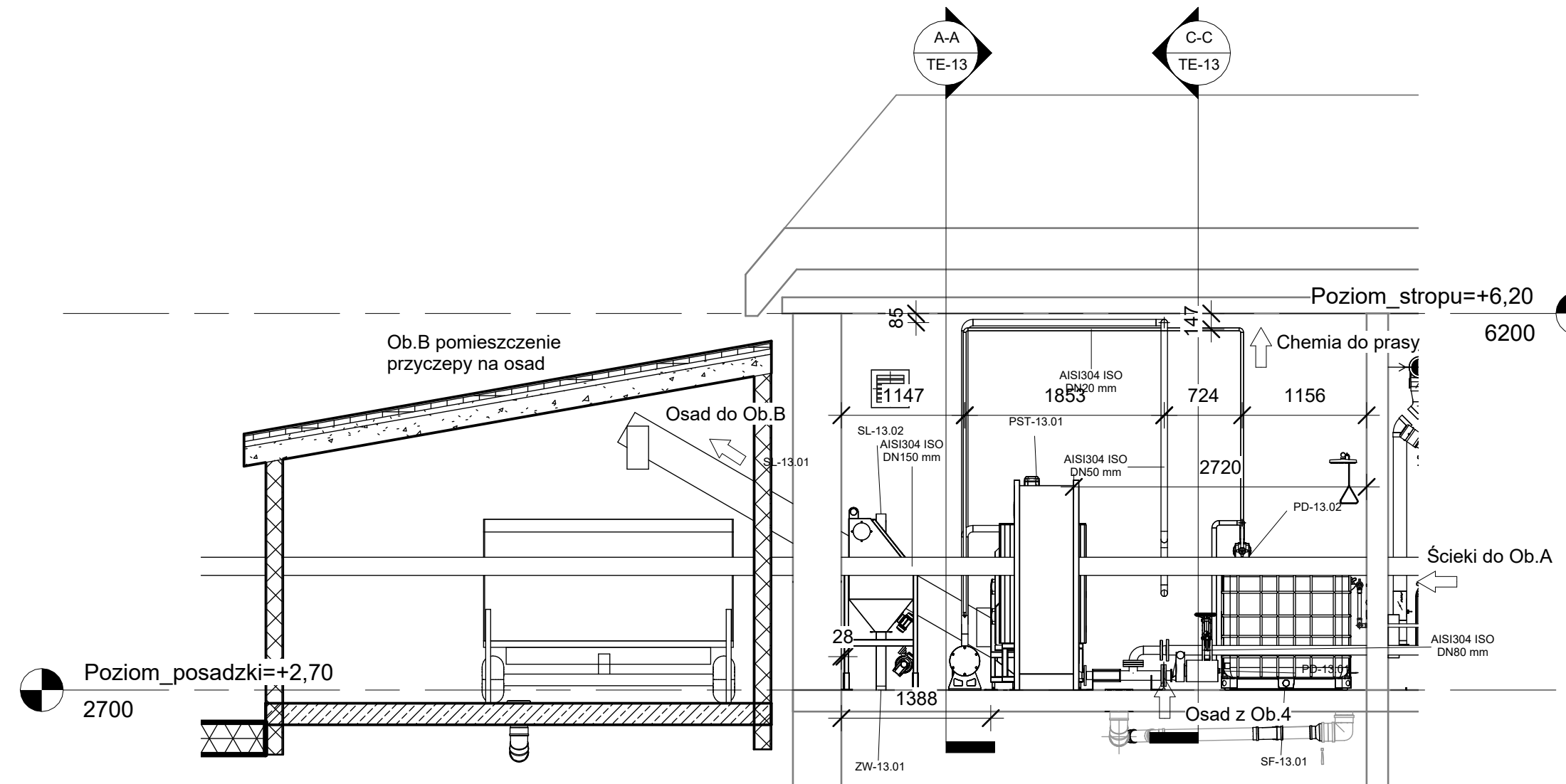
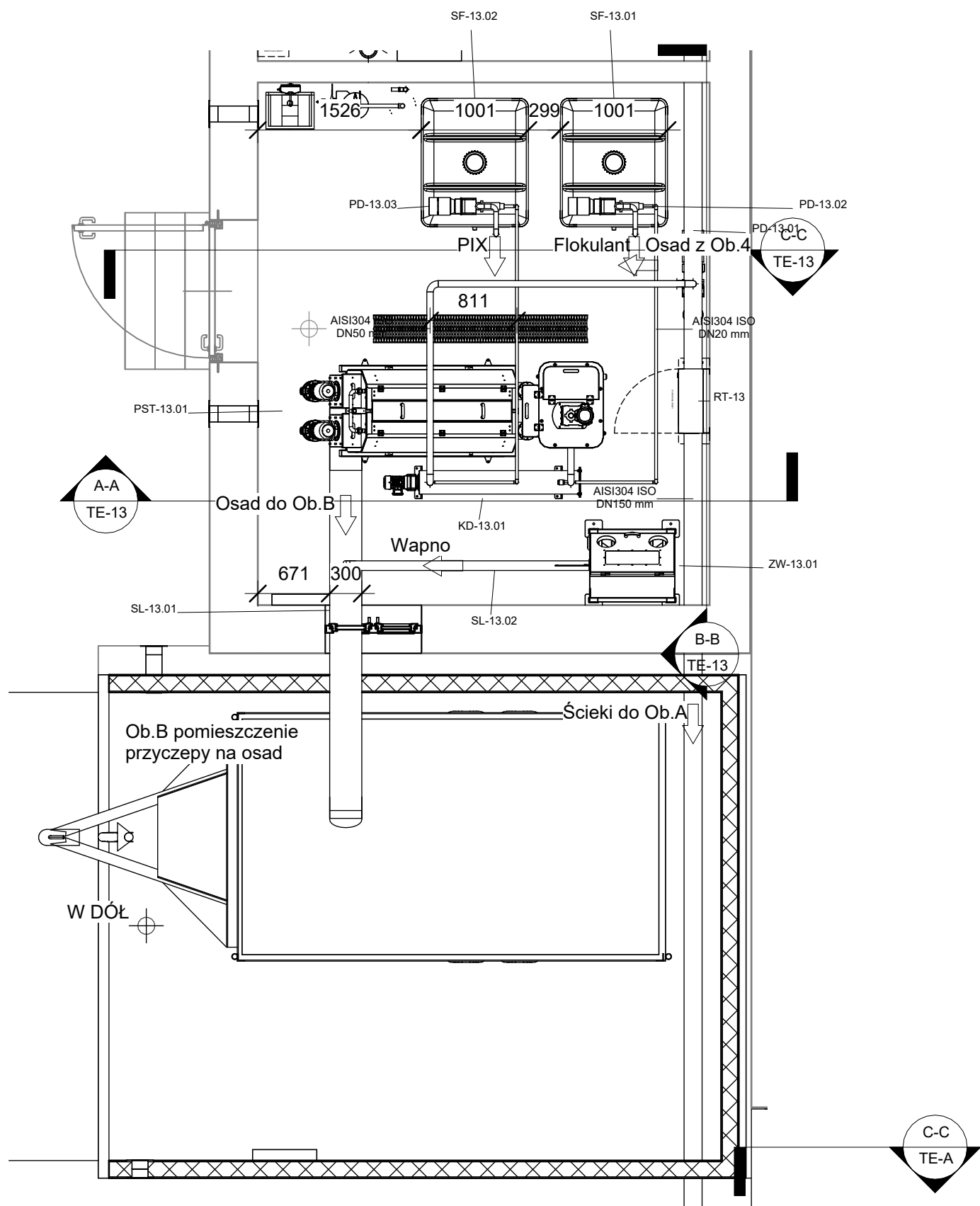
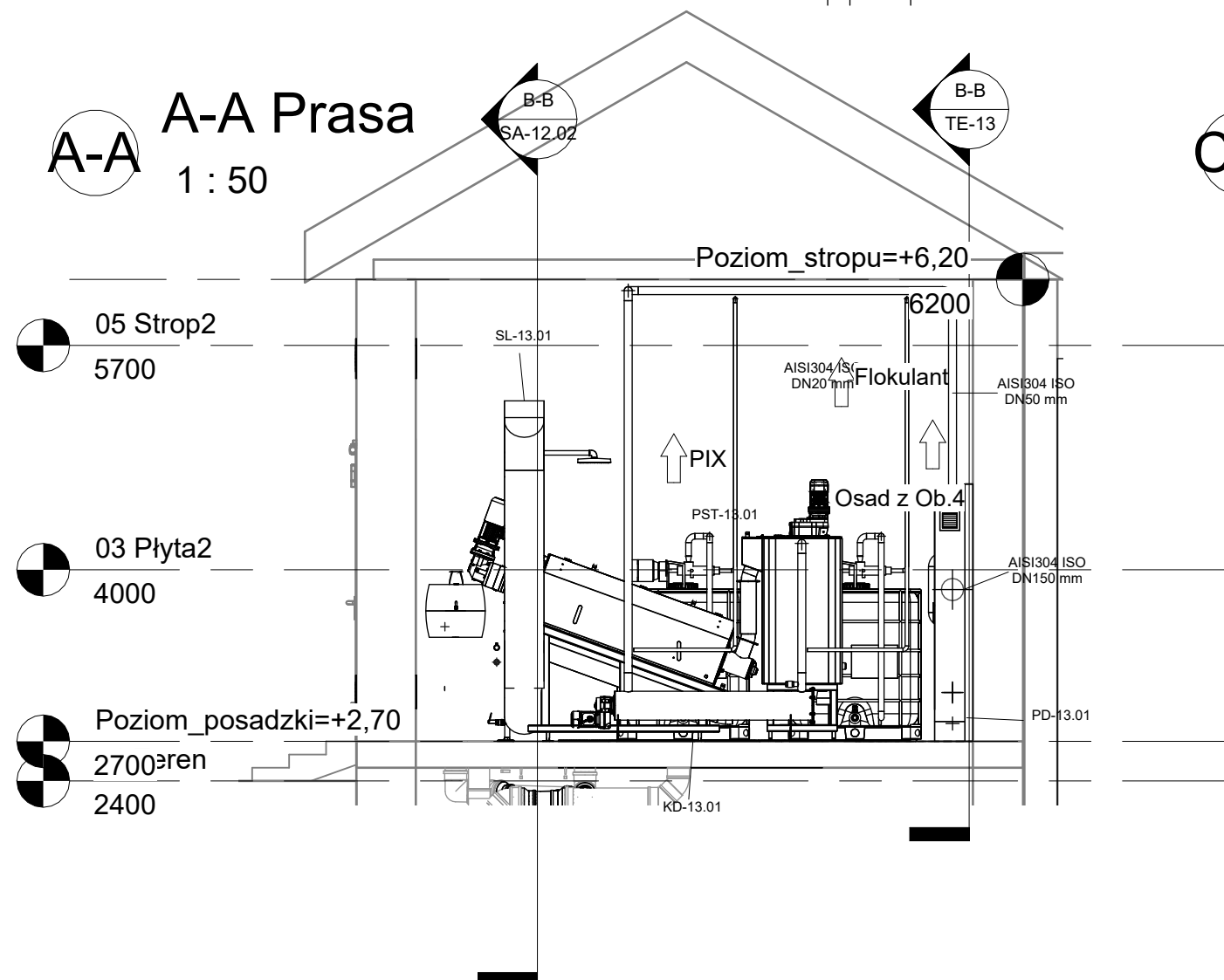


1 Rzut prasa
1 : 50

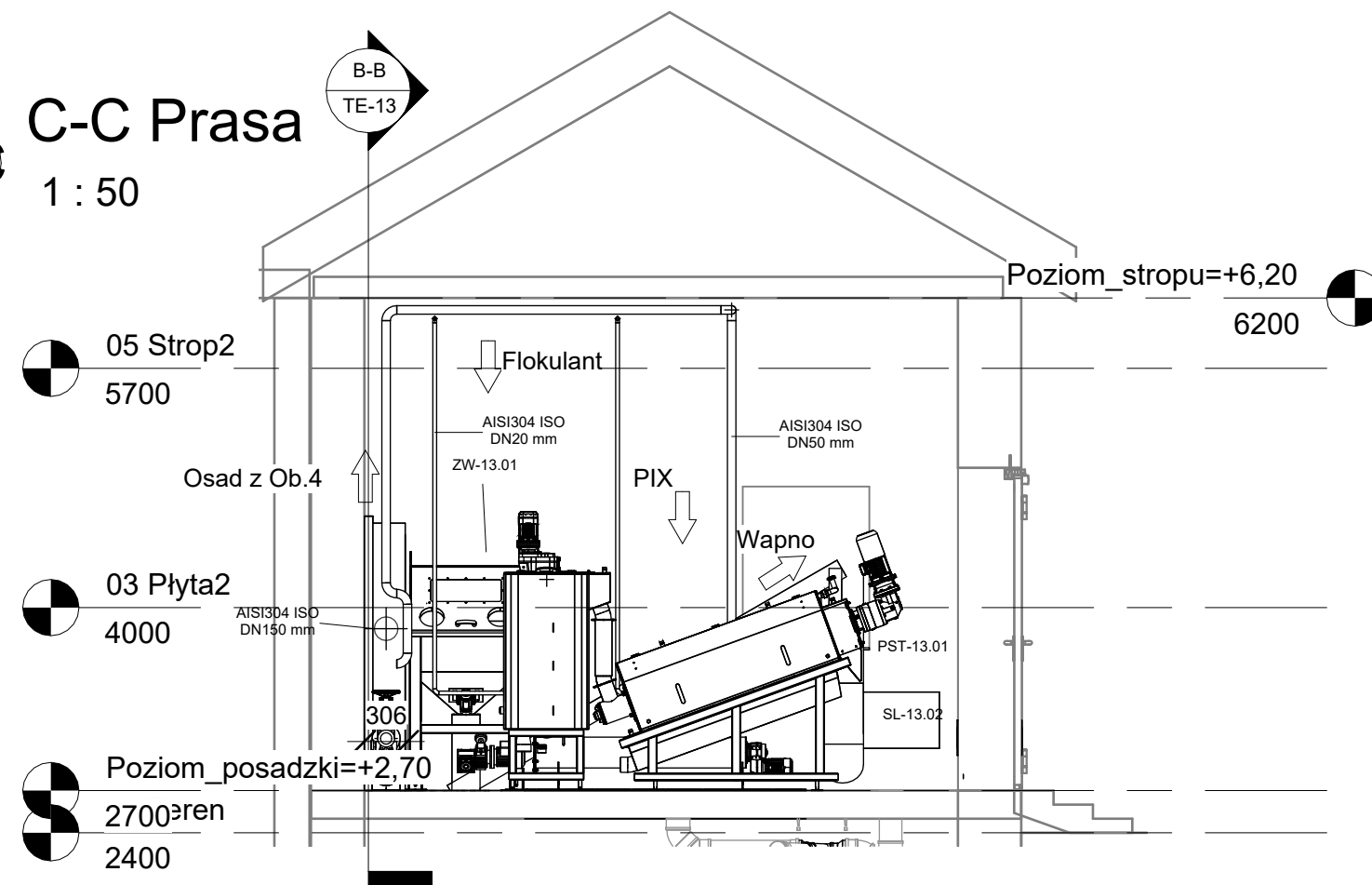


B-B Prasa
1 : 50

A-A Prasa
1 : 50



C-C Prasa
1 : 50



Rzędna +/- 0,00 = 105,40 m. n.p.m.

UWAGA: Rysunek opracowano według warunków technologicznych zawartych w opisie technologicznym

Rys. Nr TE-13	Opracowanie: Budowa i przebudowa gminnej oczyszczalnicieków w Serpelicach			R00	Data 06.2025
	Adres: Numer działki: 1869/4 Obręb: 0030 Serpelice, Jednostka ewidencyjna: 141005_2 Samaki, gmina Samaki, pow. Łosicki, woj. mazowieckie			Faza	Skala
	Branża: Technologiczna		Inwestor: Gmina Samaki Berka Josełowicz 3, 08-220 Samaki	PT	1 : 50
Imię i Nazwisko		Nr uprawnień, specjalność	Podpis	Rysunek: Ob. 13 i ob. B Pom. odwadniania wraz z pom. przyczepy na osad rzut i przekroje	
Projektował:	mgr inż. Piotr Strzeszewski	MAZ/0033/PWBS/19 Instalacje sanitarne			
Opracował:					
Opracował:					
Sprawdził:	mgr inż. Mirosława Kobylńska	27&LB/99 Instalacje sanitarne			
<div><div>BIOORG</div><div>BIOORG Sp. z o.o. ul. Stodolniana 1/U2 98-300 Wieluń</div></div>					